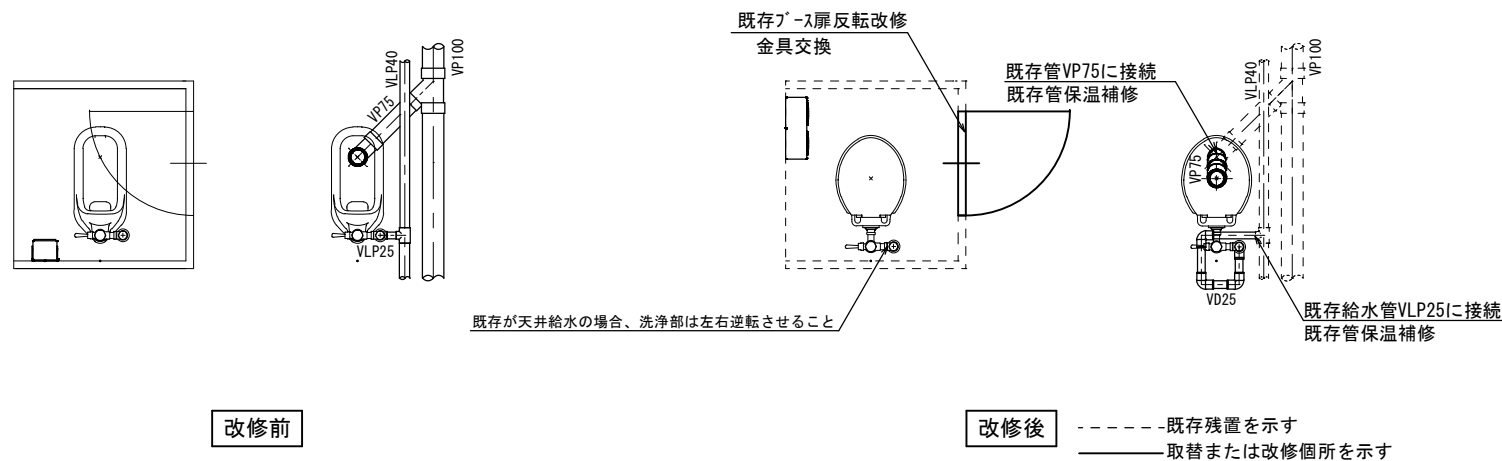


令和 8 年度 岡山市立小中学校便所改修工事（東山中学校区）

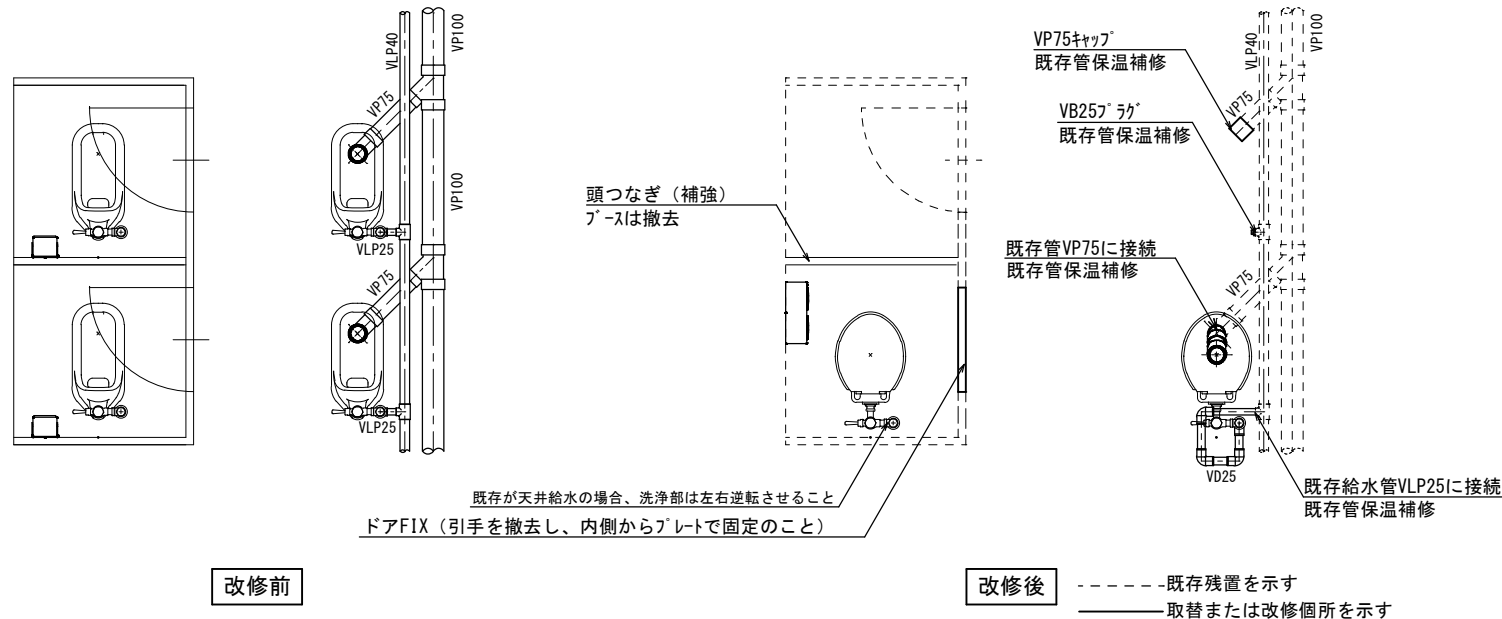
図 面 リ ス ト		
図面番号	図 面 名 称	縮 尺
M-00	表紙 ・ 図面リスト	——
M-01	岡山市建築設備工事（機械）仕様書	——
M-02	便所平面詳細図（床湿式洋式化） 2 階以上階（A' ターン 1、A' ターン 2）	1：20
M-03	便所平面詳細図（床湿式洋式化） 2 階以上階（A' ターン 3、A' ターン 4）	1：20
M-04	便所平面詳細図（床湿式洋式化） 1 階部改修（A' ターン 5、A' ターン 6）	1：20
M-05	便所平面詳細図（床湿式洋式化） 2 階部改修（A' ターン 7、A' ターン 8）	1：20
M-06	便所平面詳細図（床湿式洋式化） 屋外便所（A' ターン 9、A' ターン 10）	1：20
M-07	岡山市域図（東山中学校、旭東小学校、平井小学校）	1：250000
M-08	配置図（東山中学校）	1：400
M-09	配置図（旭東小学校）	1：400
M-10	配置図（平井小学校）	1：500
M-11		
M-12		
M-13		
M-14		
M-15		
M-16		
M-17		
M-18		
M-19		
M-20		

工事名					岡山市立小中学校便所改修工事（東山中学校区）		No.			
図面名					表紙・図面リスト		縮尺		M-00	
							A1 - A3 -			
岡山市					都市整備局		住宅・建築部		公共建築課	
課長					課長補佐		係長		課員	
							令和 8 年 4 月			
							担当者		承認	
									検図	
									製図	



パターン 1



パターン2

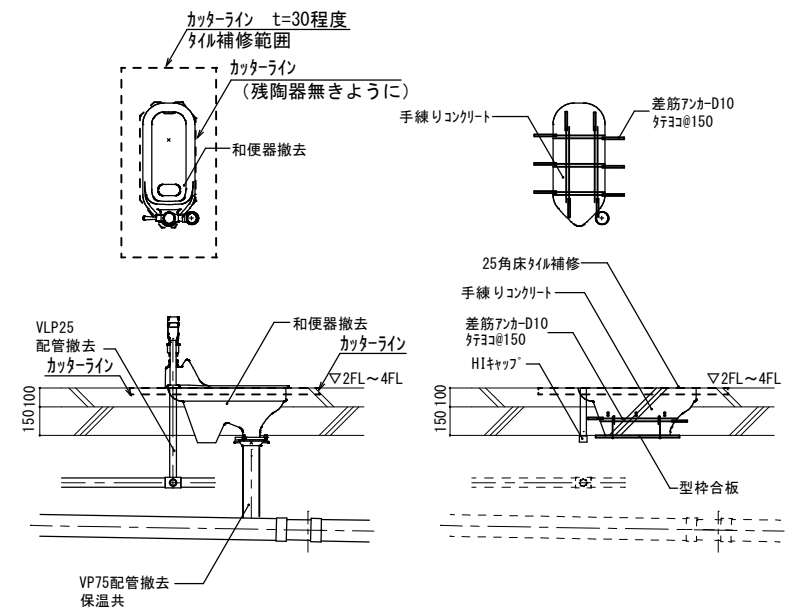


機械設備

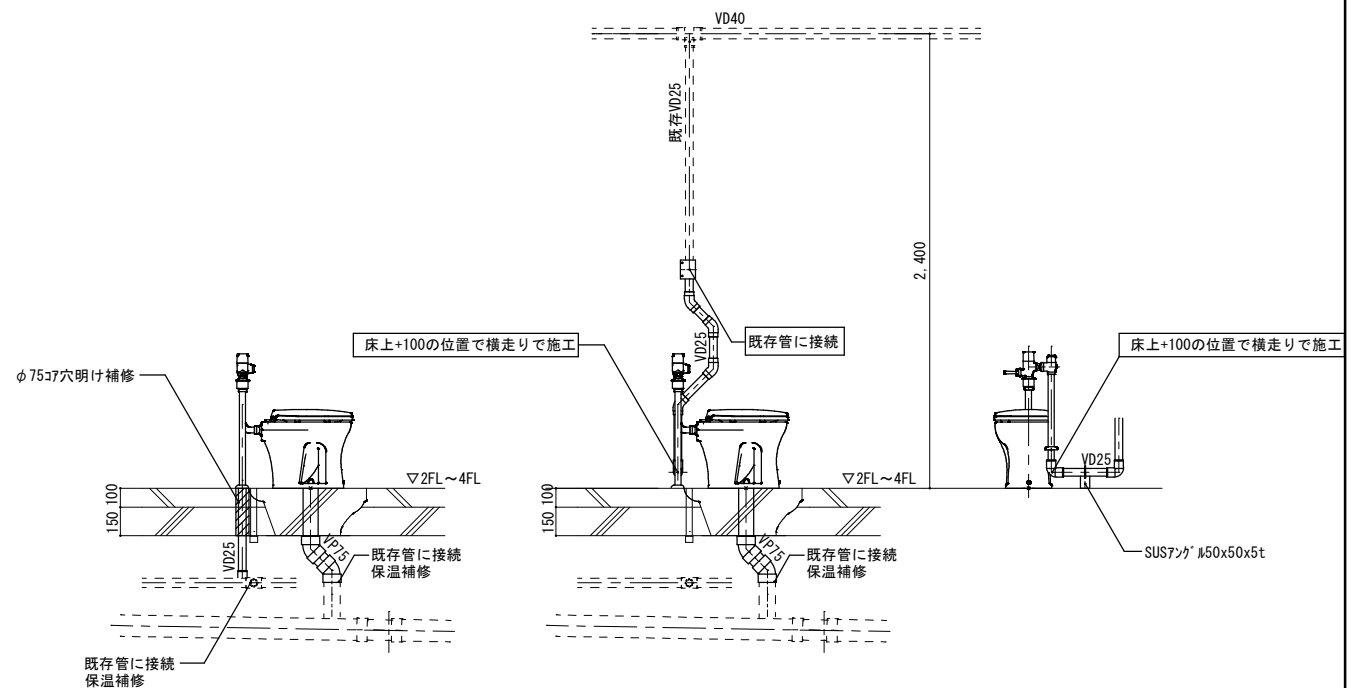
記 号	名称	仕様	参考型式 (T0T0)	参考型式 (LIXIL)
	洋風大便器	低圧フラッシュ [®] ｽﾀﾝﾄﾞ式、普通便座（蓋有り）	CS140#NW1, HP430-7, TV550S, TSF640LR, T82CR32 T56PH×2, TS152-1, TC290#NW1	YCP-P13S, CF-8AWP, CF-63UT, CF-103BB CF-115M-1, CF-115M-2, CF-47AT
	紙巻器		YH650	CF-AA64

共通	給水管	SGP-VD	継手 (VD)、一部 (VB)、露出部は塗装無し、保温なし 既存給水管より分岐、一部保温補修
	排水管	VP	改修箇所は保温なし 廃止の排水管は分岐部でキャップ止め
	便所ブース一部改造		ドアは外開き（常時閉）に変更。開き止めを設置すること。 ドアFIX（内側を撤去し、内側からアレットで固定のこと） 表示付きのカギへ取替えること。 既存ブースを可能な限り利用すること。
	その他		床：既存（湿式）のままのこと。 天井：既存のままのこと。 壁：既存のままのこと。

共通事項



和便器撤去跡改修要領図

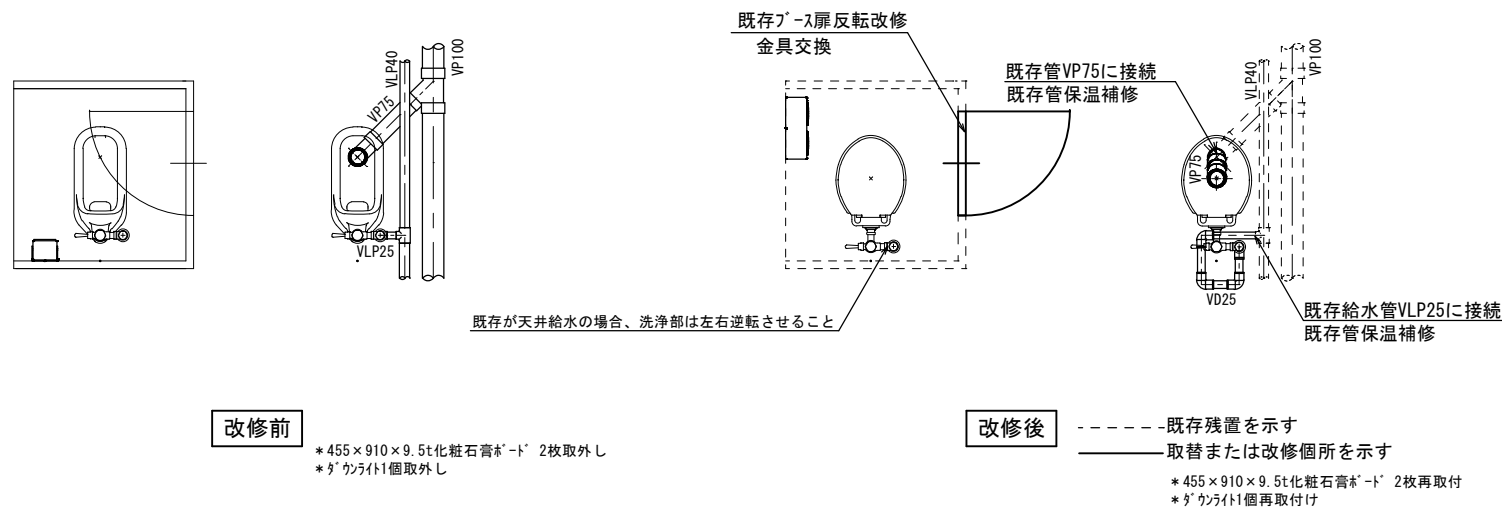


* 既存が天井給水の場合

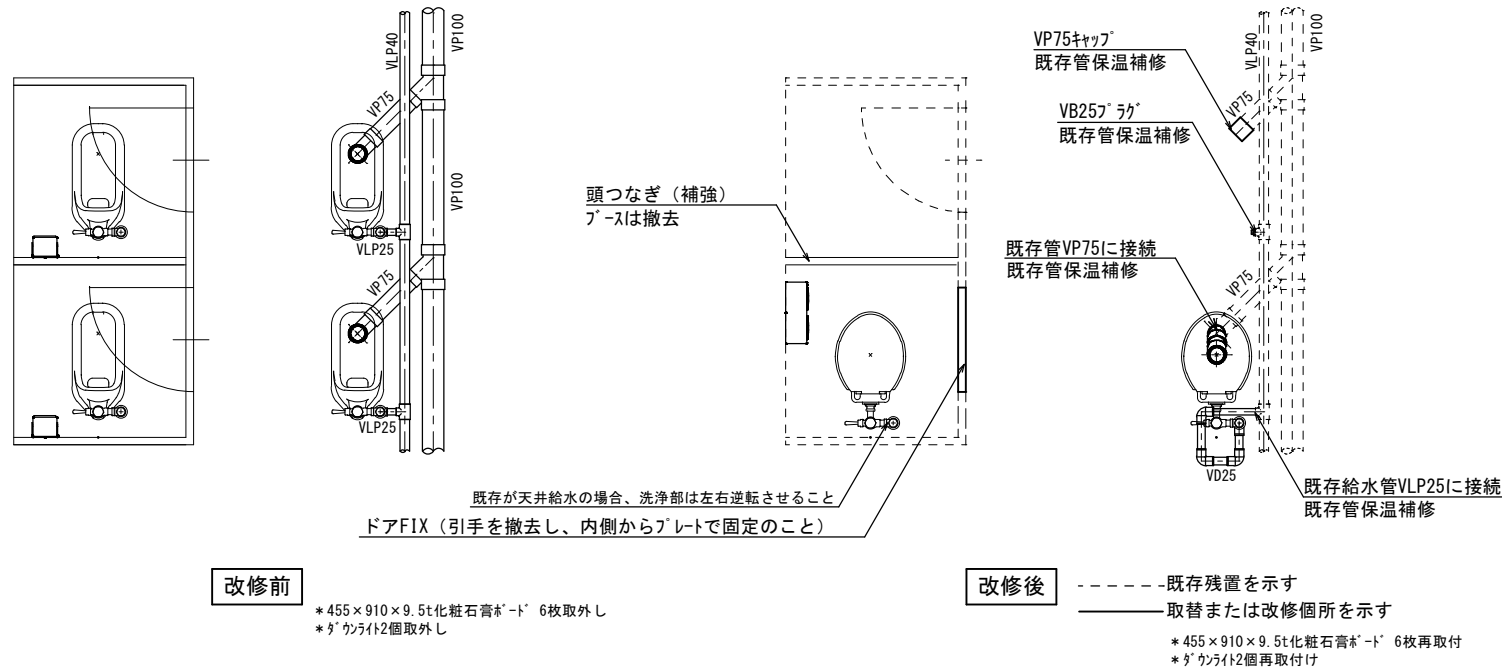
洋便器設置要領図

工事名	岡山市立小中学校便所改修工事（東山中学校区）			N.O.	
図面名	便所平面詳細図（床湿式洋式化） 2階以上階（A'1'～A'1'、A'2'～A'2'）		縮尺 A1 1/20 A3 1/40	M-02	
岡山市	都市整備局	住宅・建築部 公共建築課	令和8年4月		
課長	課長補佐	係長	課長	担当	
				承認	検印
					製図



パターン 3



パターン 4

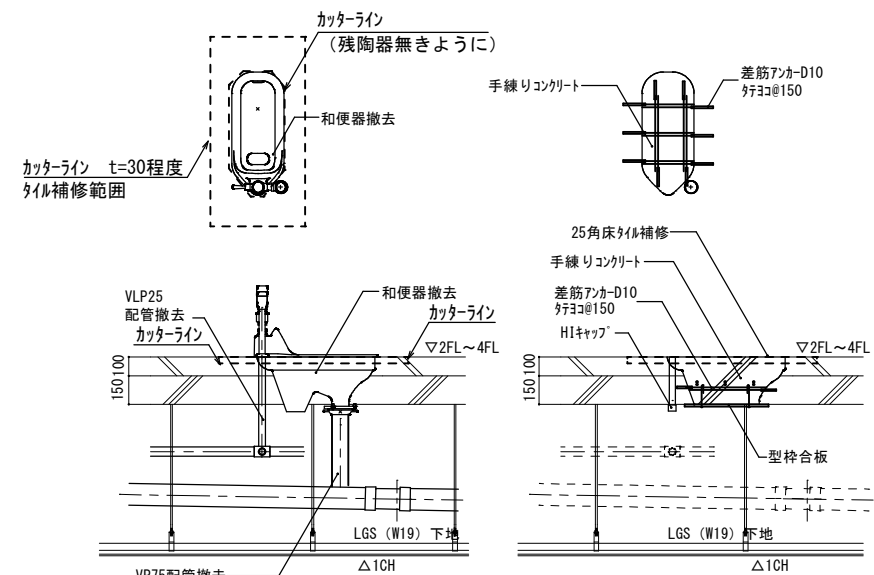


機械設備

記 号	名称	仕様	参考型式 (T0T0)	参考型式 (LIXIL)
	洋風大便器	低圧フラッシュ [®] ｽﾌﾟｰ式、普通便座（蓋有り）	CS140#NW1, HP430-7, TV550S, TSF640LR, T82CR32 T56PH×2, TS152-1, TC290#NW1	YCP-P13S, CF-8AWP, CF-63UT, CF-103BB CF-115M-1, CF-115M-2, CF-47AT
	紙巻器		YH650	CF-AA64

共通	給水管	SGP-VD	継手 (VD)、一部 (VB)、露出部は塗装無し、保温なし 既存給水管より分岐、一部保温補修
	排水管	VP	改修箇所は保温なし 廃止の排水管は分岐部でキャップ止め
	便所ブース一部改造		ドアは外開き（常時閉）に変更。開き止めを設置すること。 ドアFIX（引手を撤去し、内側からアレットで固定のこと） 表示付きのカギへ取替えること。 既存ブースを可能な限り利用すること。
	その他		床：既存（湿式）のままのこと。 天井：既存の天井ボード及び照明器具を取外し再取付けのこと。 壁：既存のままのこと。

共通事項

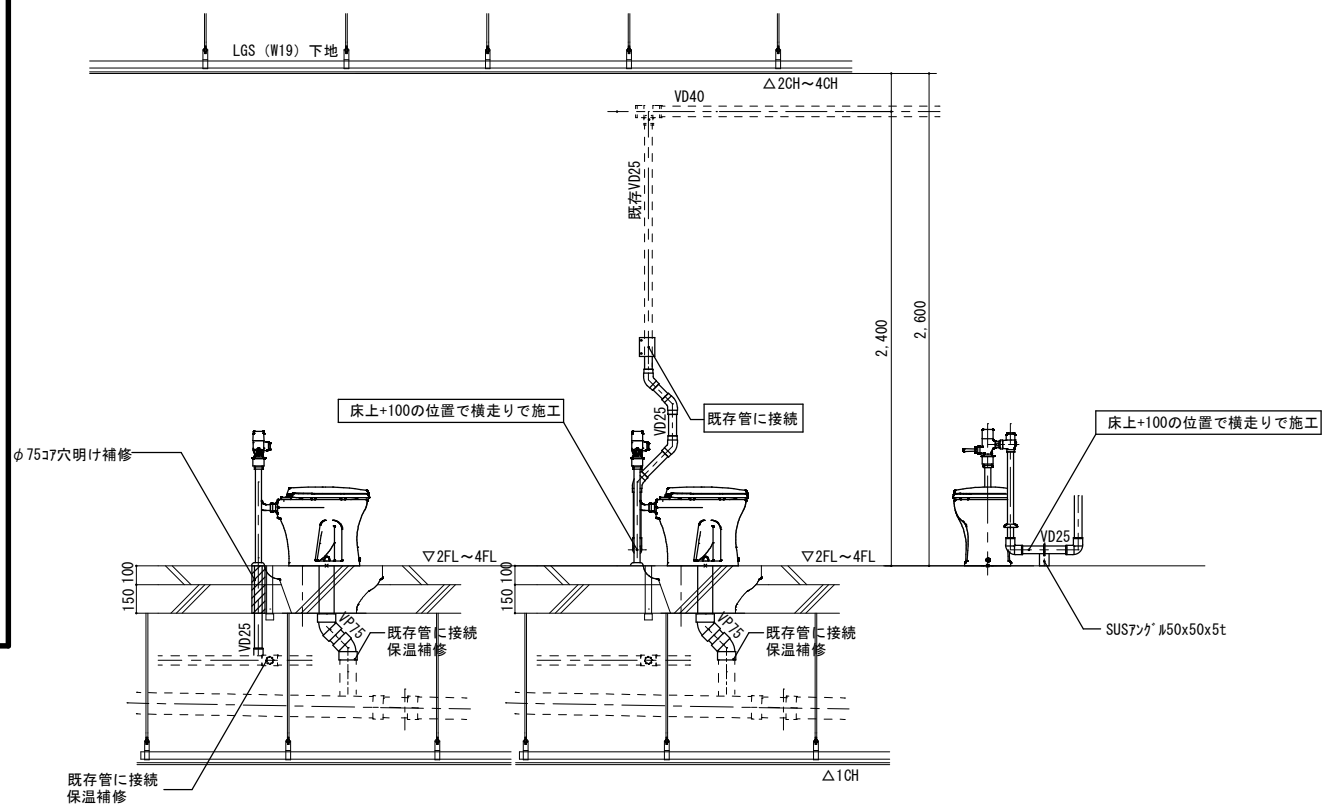


パターン3 *455×910×9.5t化粧石膏板* 2枚取外し・再取付け
*ダウライト1個取外し・再取付け

パターン4 *455×910×9.5t化粧石膏ボード 6枚取外し・再取付け
*ダウンライト2個取外し・再取付け

和便器撤去跡改修要領図

* 下階に天井がある場合



* 既存が天井給水の場合

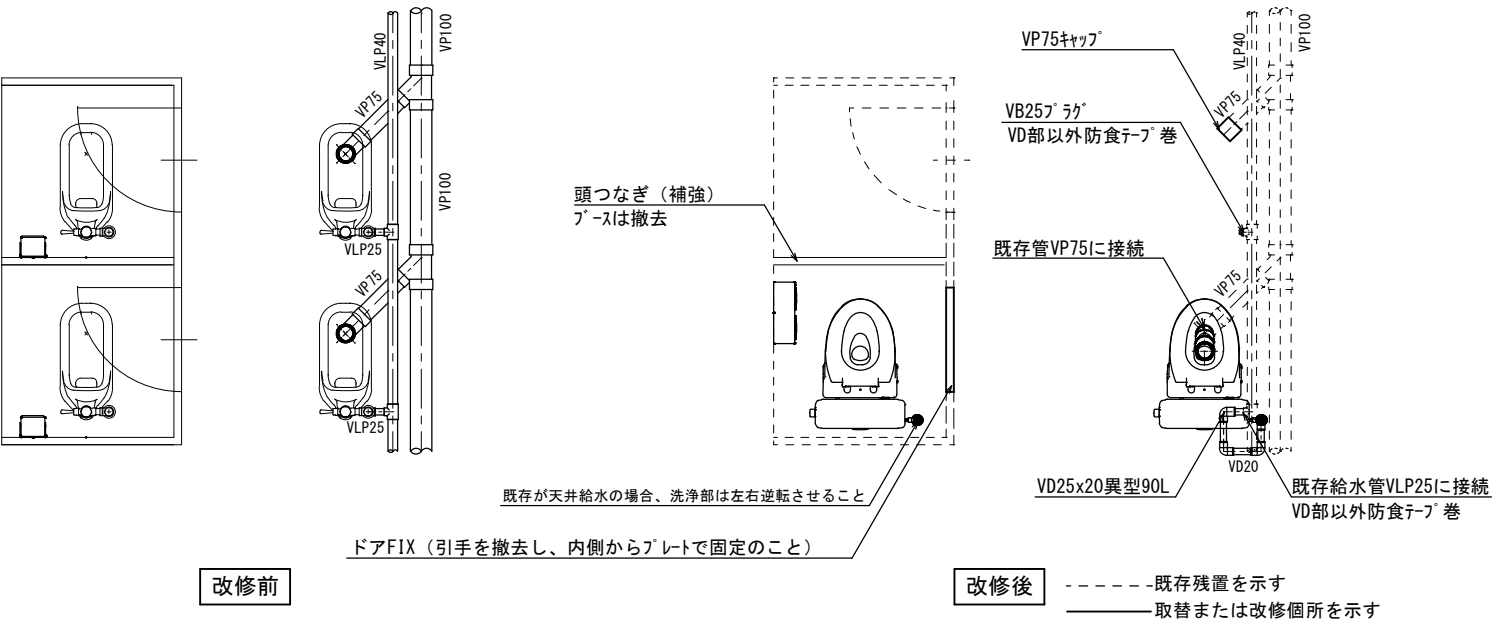
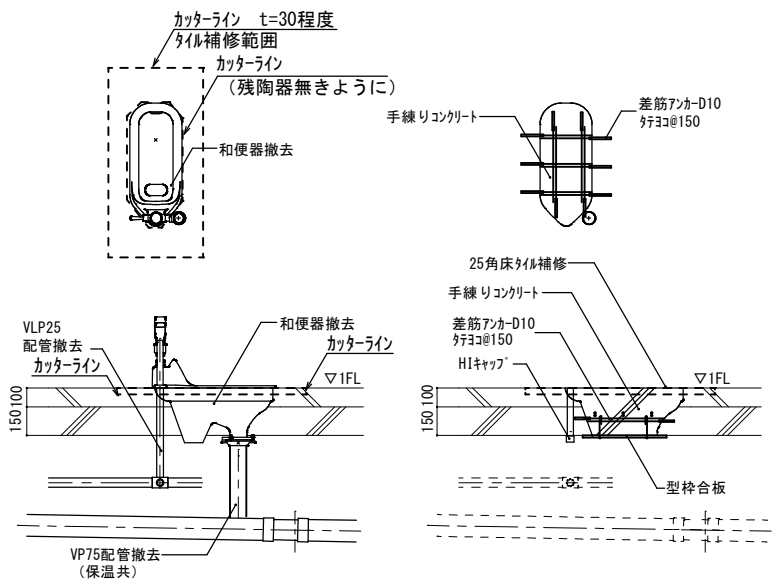
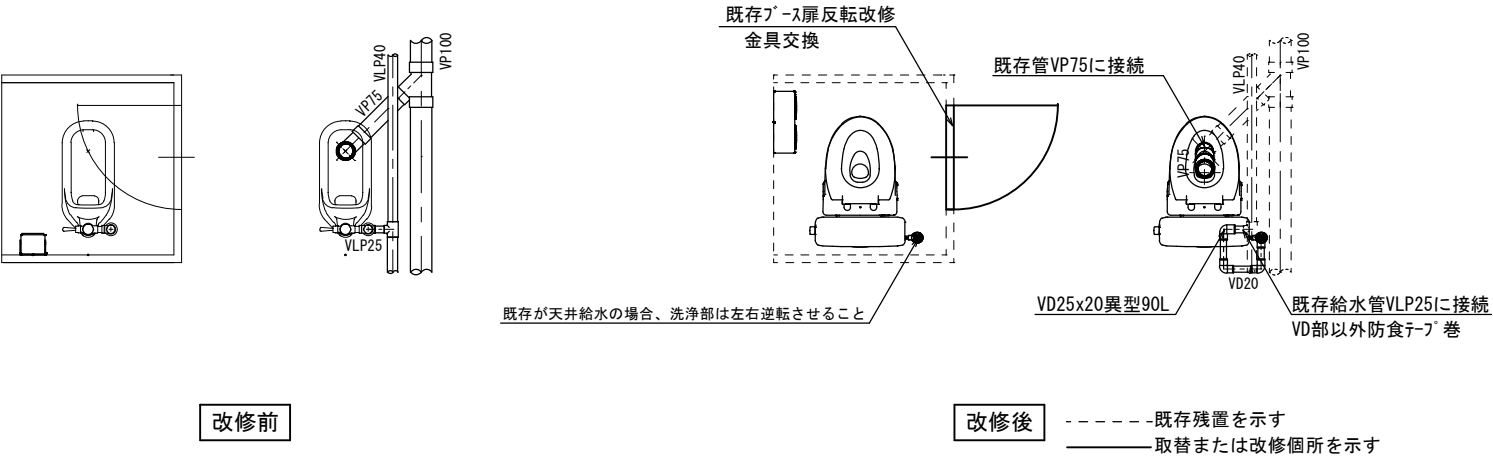
パターン3 *455×910×9.5t化粧石膏*・ト 2枚取外し・再取付け
*タウライト1個取外し・再取付け

パターン4 *455×910×9.5t化粧石膏*ト 6枚取外し・再取付け
*ダウンライト2個取外し・再取付け

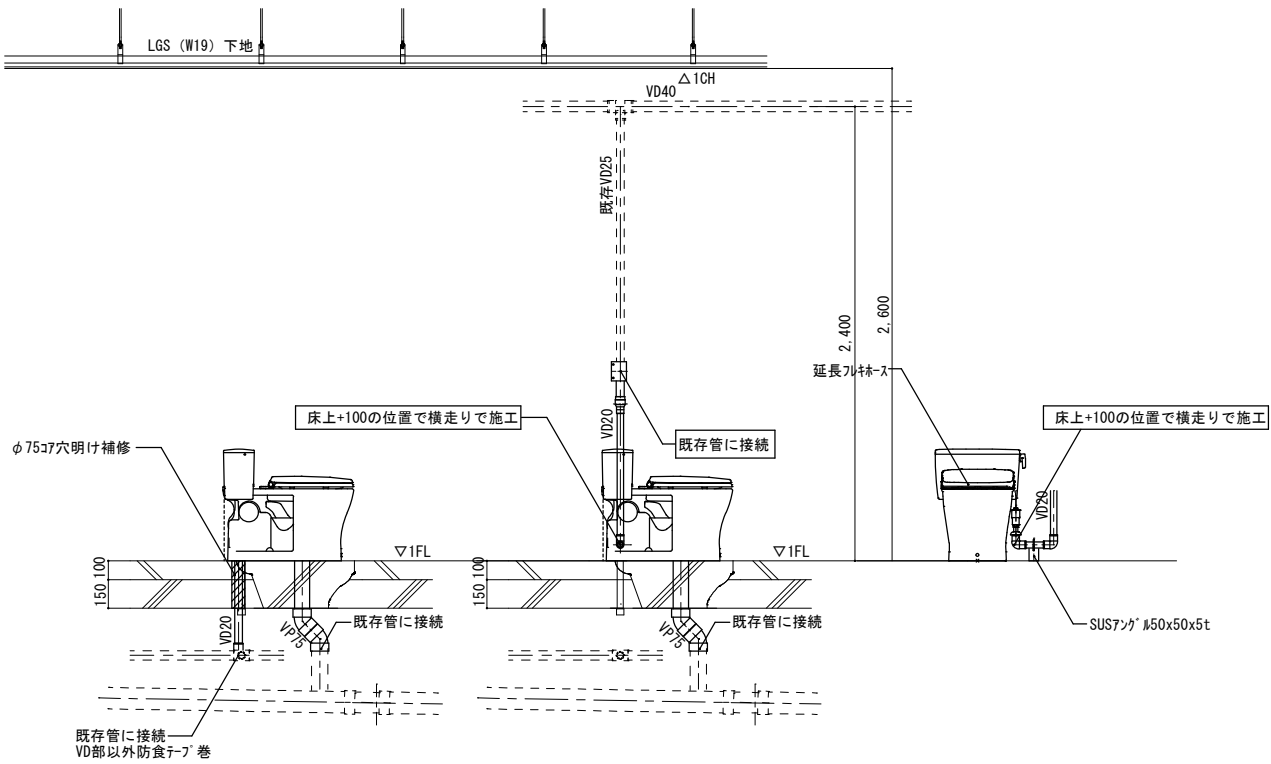
洋便器設置要領図

* 下階に天井がある場合

工事名	岡山市立小中学校便所改修工事（東山中学校区）				No.	M-03	
図面名	便所平面詳細図（床座式洋式化） 2階以上詳細（'n'→'g', 'n'→'g'）		縮尺	A1 1/20 A3 1/40			
岡山市 課長 課長補佐 係長 課員	都市整備局	住宅・建築部	公共政策課	令和8年4月 担当者			
					承認	検印	製図



和便器撤去跡改修要領図



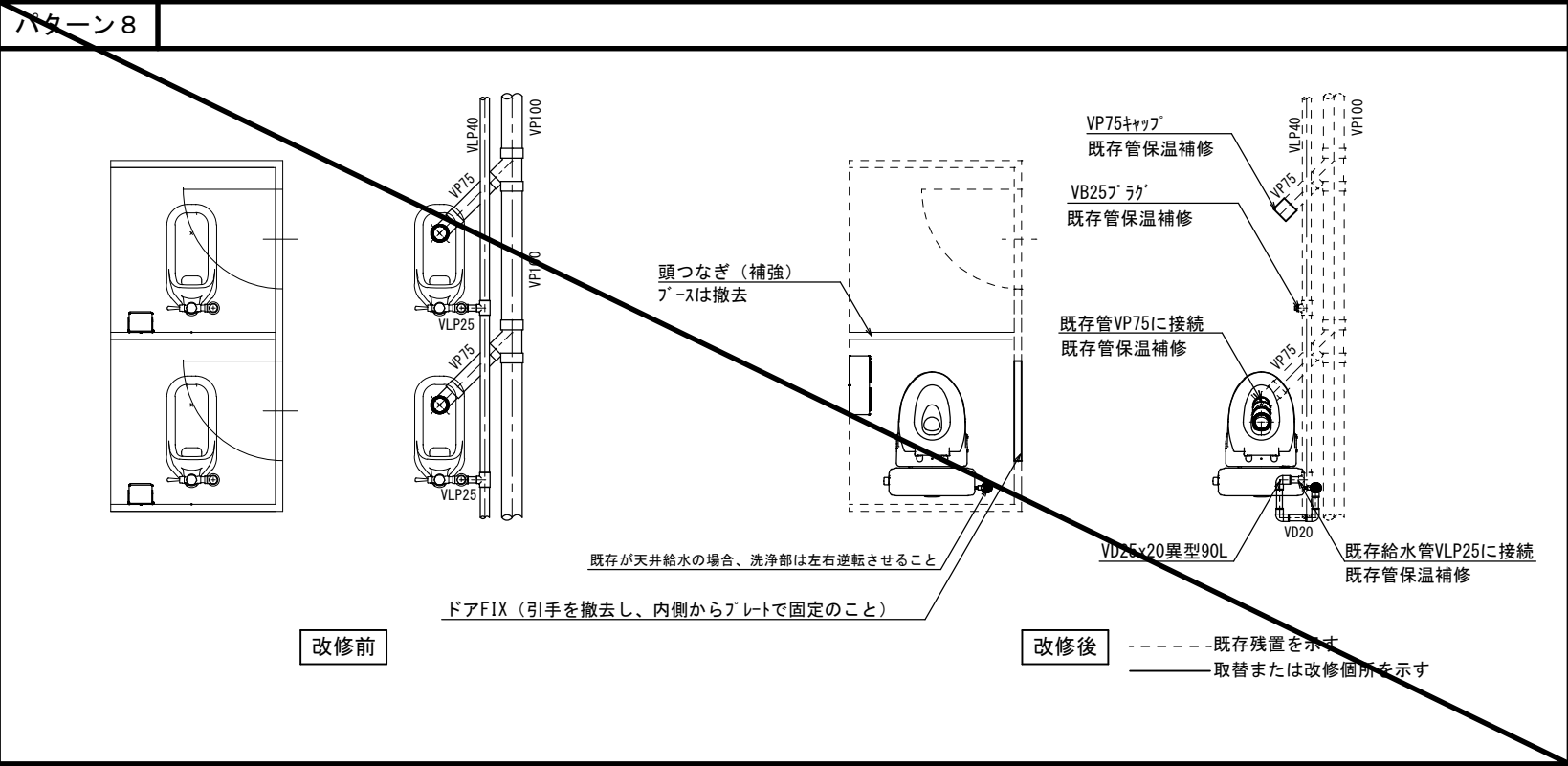
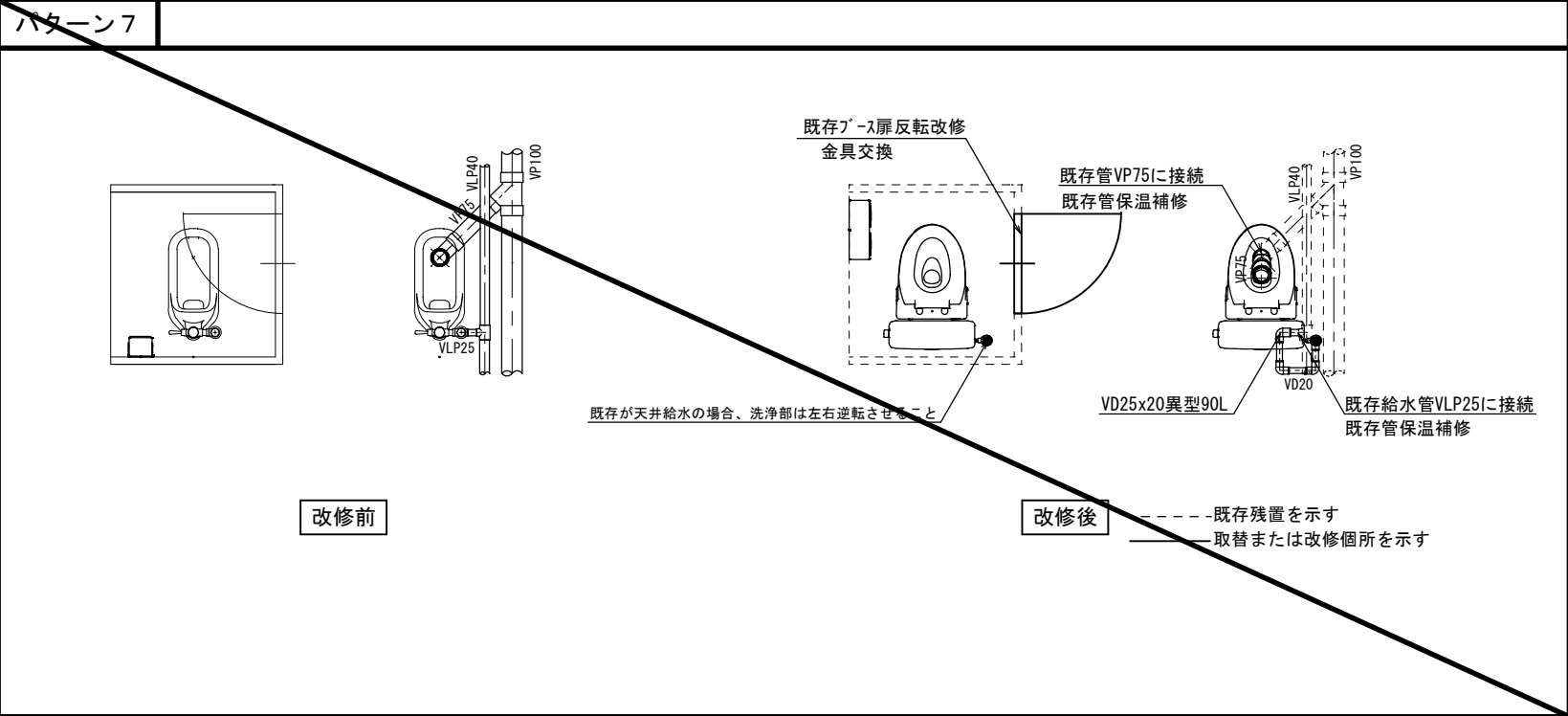
洋便器設置要領図

機械設備

記 号	名称	仕様	参考型式 (TOTO)	参考型式 (LIXIL)
	洋風大便器	リネール掃除口付きフラッシュ式 普通便座 (蓋有り)	CFS498BMC#NW1, TC301#NW1	BC-P110HM, DQ-PA150CH, CF-49AT 322-1165-630, A-10476
	紙巻器		YH650	CF-AA64

共通	給水管	SGP-VD	継手 (VD) ボルト部・土間部は塗装無し、保温なし 既存給水管より分岐、一部保温補修、防食テープ巻
	排水管	VP	改修箇所は保温なし 廃止の排水管は分岐部でキャップ止め
	便所ブース一部改造		ドアは外開き (常時閉) に変更。開き止めを設置すること。 ドアFIX (引手を撤去し、内側からプレートで固定のこと) 表示付きのカギへ取替えること。 既存ブースを可能な限り利用すること。
	その他		床：既存 (湿式) のままのこと。 天井：既存のままのこと。 壁：既存のままのこと。

工事名	岡山市立小中学校便所改修工事（東山中学校区）				No.	
図面名	便所平面詳細図（床湿式洋式化） 1階部（ハターン5、ハターン6）				縮尺	M-04 A1 1/20 A3 1/40
岡山市	都市整備局	住宅・建設部	公共建築課	令和8年4月		
課長	課長補佐	係長	課員	担当者	承認	検図 製図

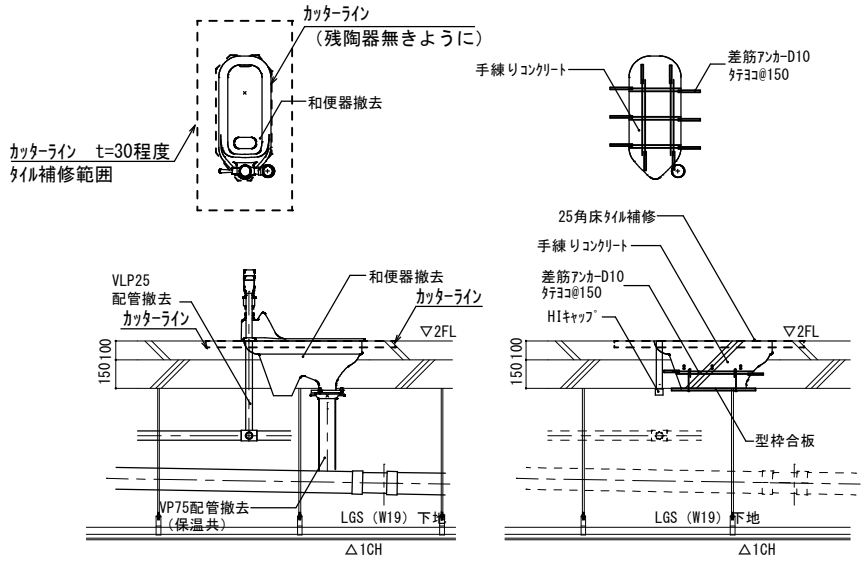


機械設備

記 号	名称	仕様	参考型式(TOTO)	参考型式(LIXIL)
	洋風大便器	リモコン掃除口付きフラッシュ式 普通便座（蓋有り）	CFS498BMCT#NW1, TC301#NW1	BC-P110HM, DQ-PA150CH, CF-49AT 322-1165-630, A-10476
	紙巻器		YH650	CF-AA64

共通	給水管	SGP-VD	継手(VD)、一部(VB)、露出部は塗装無し、保温なし 既存給水管より分岐、一部保温補修
	排水管	VP	改修箇所は保温なし 廃止の排水管は分岐部でキャップ止め
	便所ブース一部改造		ドアは外開き（常時閉）に変更。開き止めを設置すること。 ドアFIX（引手を撤去し、内側からプレートで固定のこと） 表示付きのカギへ取替えること。 既存ブースを可能な限り利用すること。
	その他		床：既存（湿式）のままのこと。 天井：既存の天井ボード及び照明器具を取外し再取付けのこと。 壁：既存のままのこと。

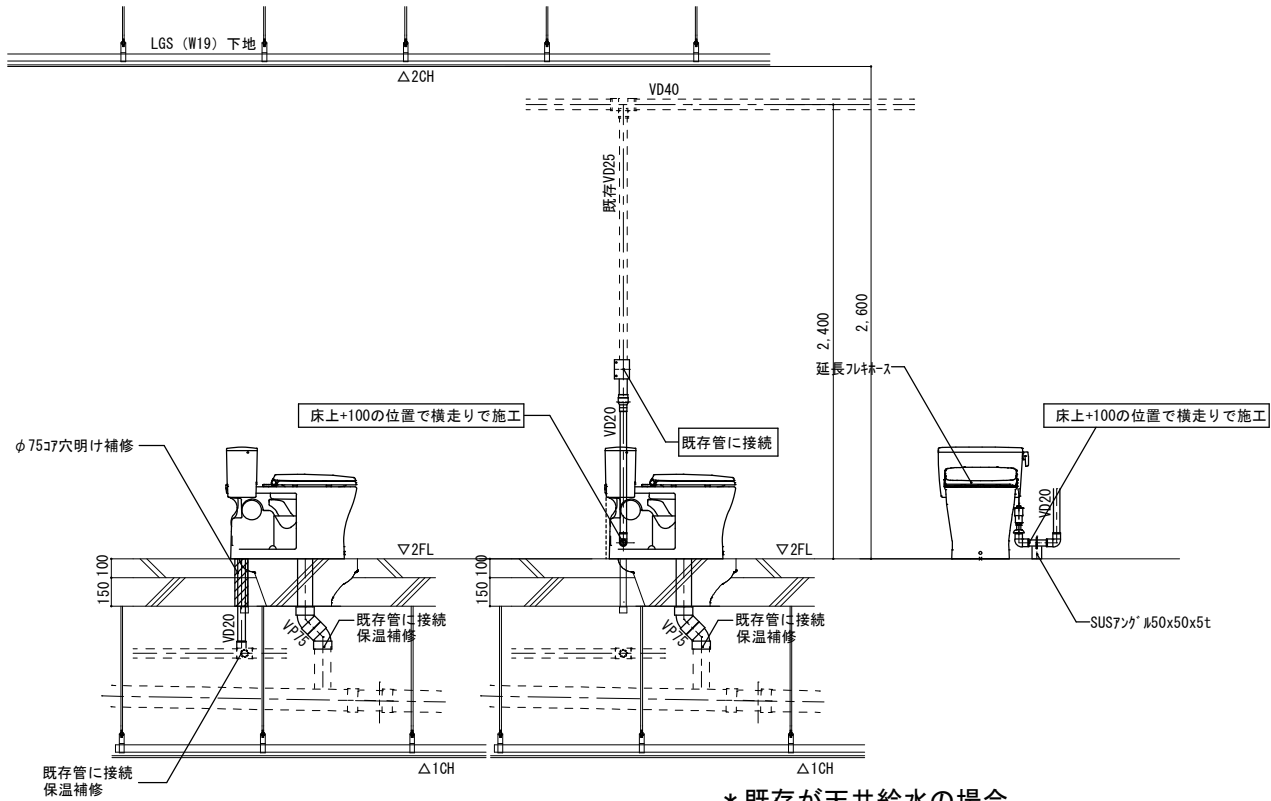
共通事項



パターン7 *455×910×9.5t化粧石膏ボード 2枚取外し・再取付け
*ﾀﾞｲｸﾗｲﾄ1個取外し・再取付け

パターン8 *455×910×9.5t化粧石膏ボード 6枚取外し・再取付け
*ﾀﾞｲｸﾗｲﾄ2個取外し・再取付け

和便器撤去跡改修要領図 *下階に天井がある場合



* 既存が天井給水の場合

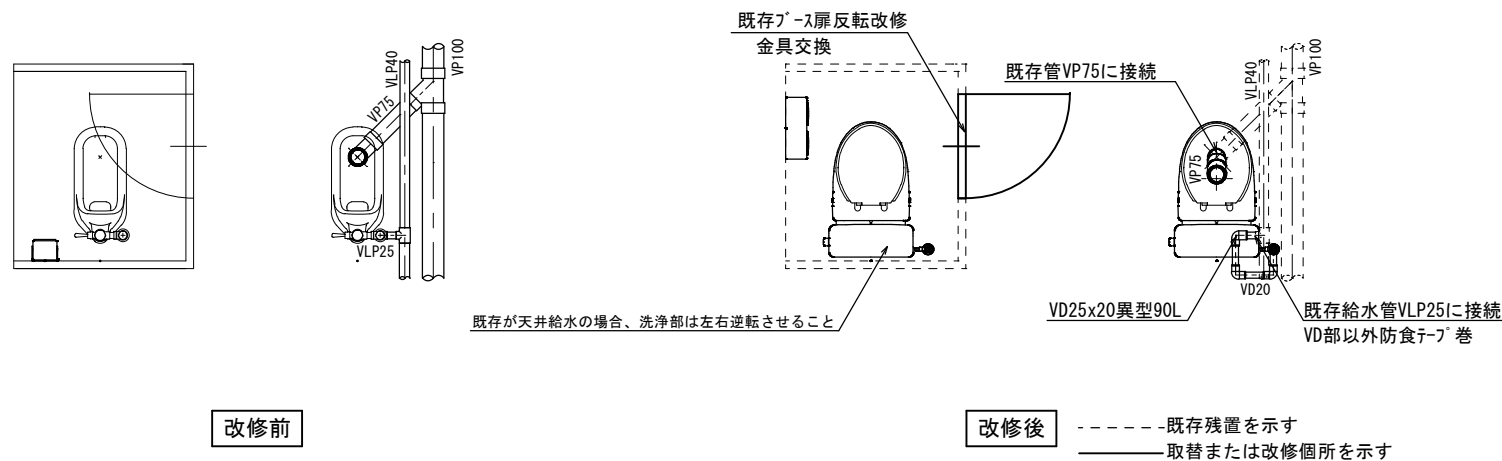
パターン7 *455×910×9.5t化粧石膏ボード 2枚取外し・再取付け
*40型蛍光灯器具1個取外し・再取付け

パターン8 *455×910×9.5t化粧石膏ボード 6枚取外し・再取付け
*40型蛍光灯器具1個取外し・再取付け

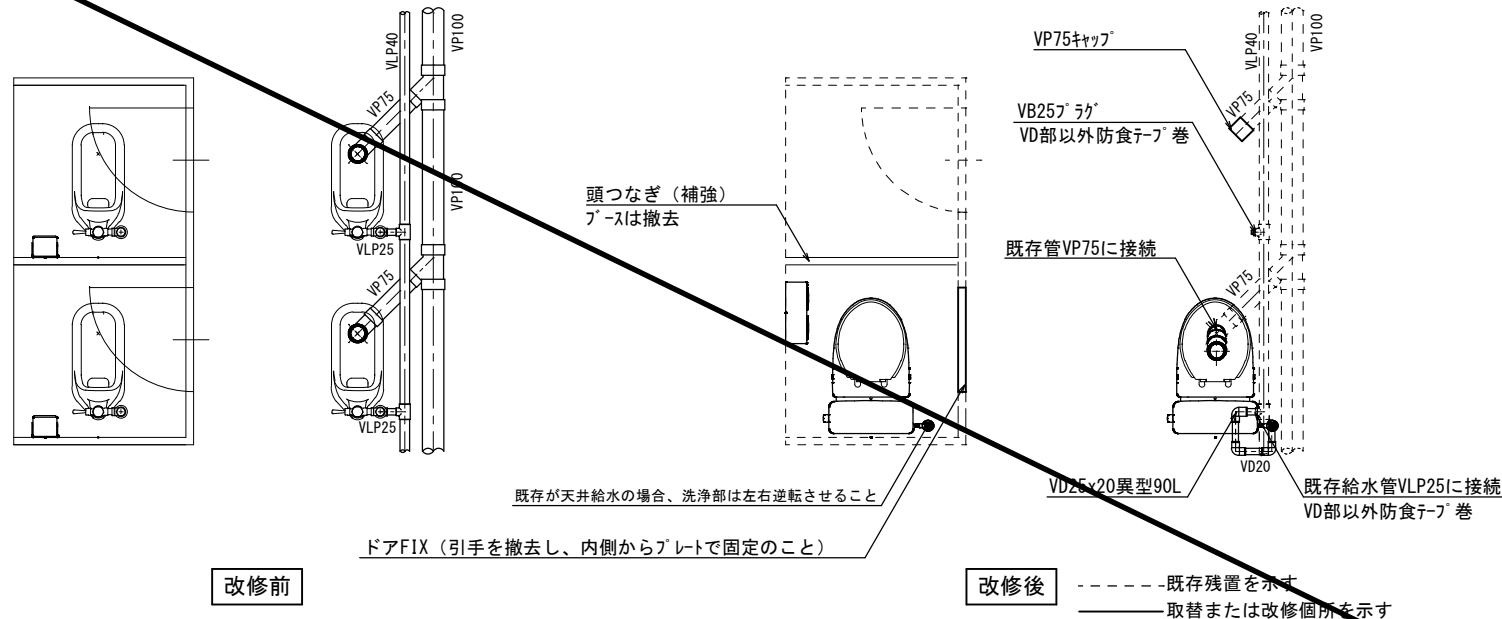
洋便器設置要領図 *下階に天井がある場合

工事名	岡山市立小中学校便所改修工事（東山中学校区）				N.○		
図面名	便所平面詳細図（床湿式洋式化） 2 階部改修（パターン7、パターン8）		縮尺	A1 1/20 A3 1/40	M-05		
岡山市	都市整備局	住宅・建築部	公共建築課	令和8年4月			
課長	課長補佐	係長	課員	担当者	承認	検図	製図

パターン 9



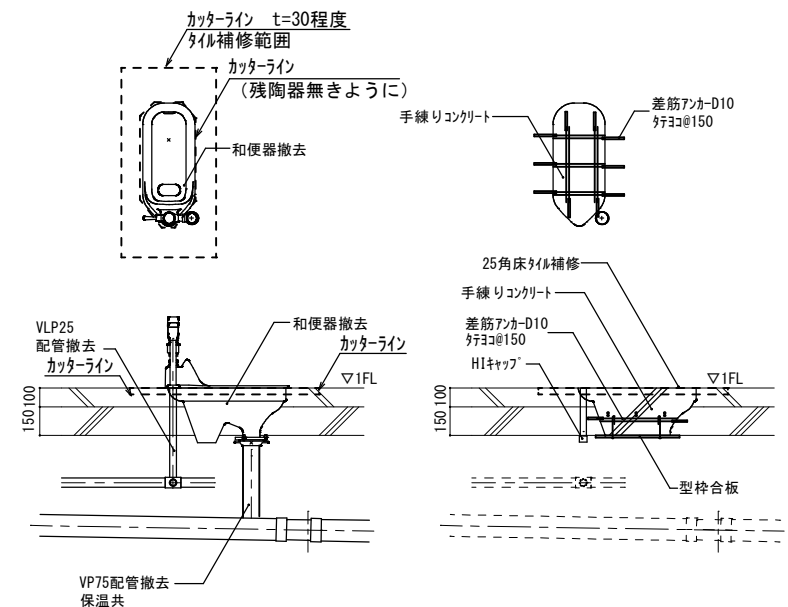
~~パターン 10~~



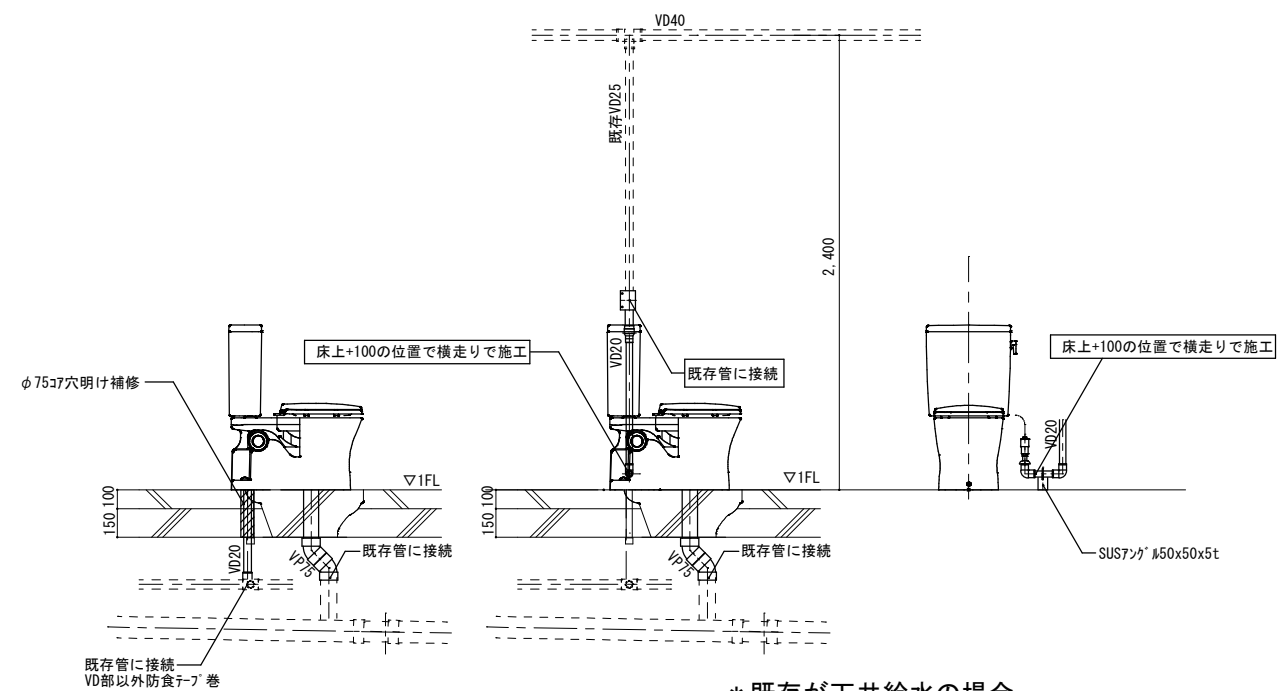
記 号	名称	仕様	参考型式 (TOTO)	参考型式 (LIXIL)
	洋風大便器	リネア® 陶器製防露タコ式、普通便座（蓋有り）	CS597BMCS、SH596BAYR、TC301	BC-P20HUM、DT-PA250HUCHTK、CF-49AT
	紙巻器		YH650	CF-AA64

共通	給水管	SGP-VD	継手(VD)・バルブ・土間部は塗装無し、保温なし
			既存給水管より分岐、一部保温補修、防食テープ巻
	排水管	VP	改修箇所は保温なし
			廃止の排水管は分岐部でキャップ止め
	便所ブース一部改造		ドアは外開き(常時閉)に変更。開き止めを設置すること。 (ドアFIX(引手を撤去し、内側からアレットで固定のこと) 表示付きのカギへ取替えること。 既存ブースを可能な限り利用すること。
	その他		床：既存(湿式)のままのこと。 天井：既存のままのこと。 壁：既存のままのこと。

共通事項



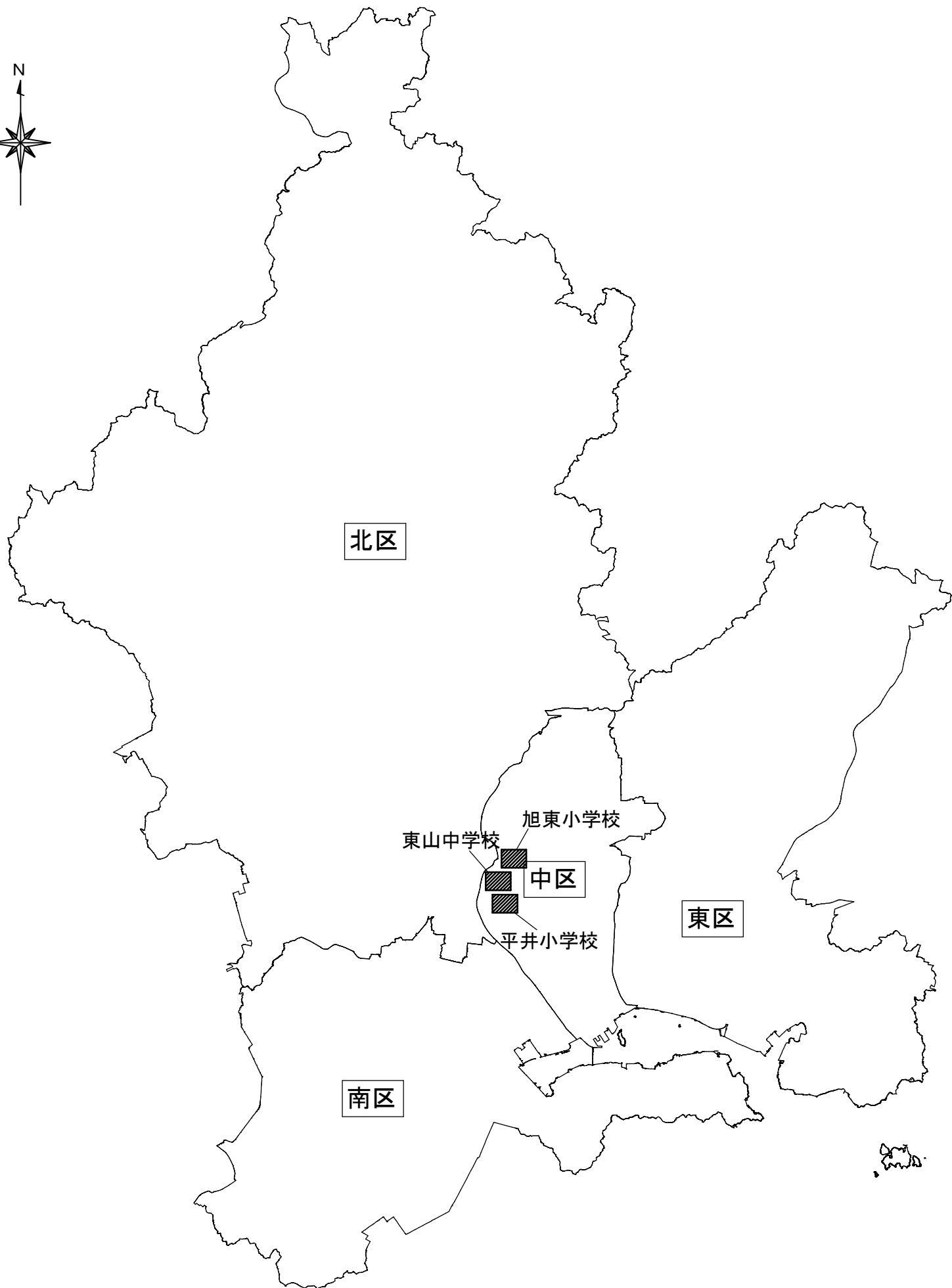
和便器撤去跡改修要領図



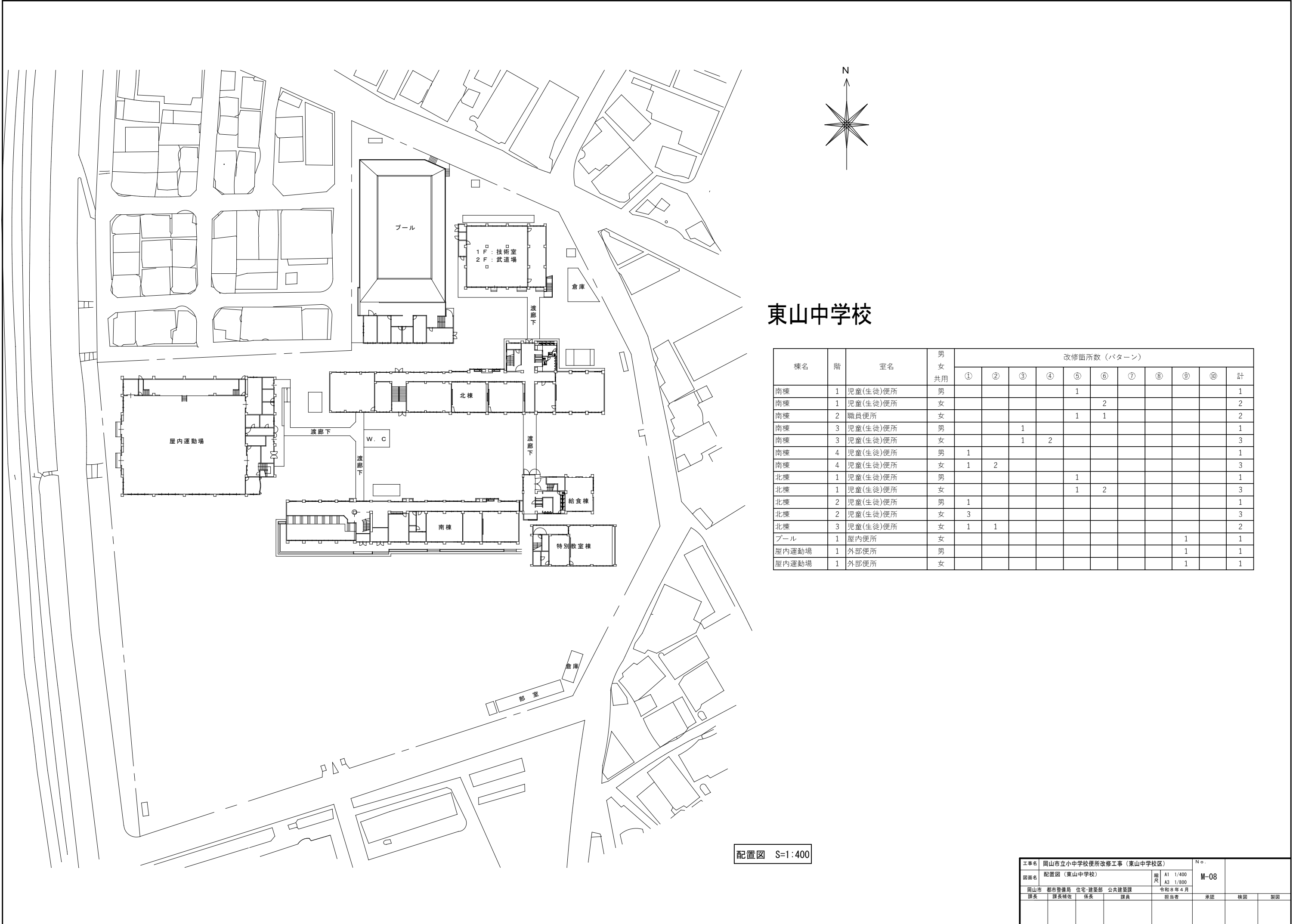
* 既存が天井給水の場合

洋便器設置要領図

工事名	岡山市立小中学校便所改修工事（東山中学校区）			No.	
図面名	便所平面詳細図（床温式洋式化） 屋外便所（ハ・ケ・ン・ロ・ケ・ン・1・0）	縮尺	A1 1/20 A3 1/40	M-06	
岡山市	都市整備局	住宅・建設部	公共建築課	令和8年4月	
課長	課長補佐	係長	課員	担当書	承認 検図 製図

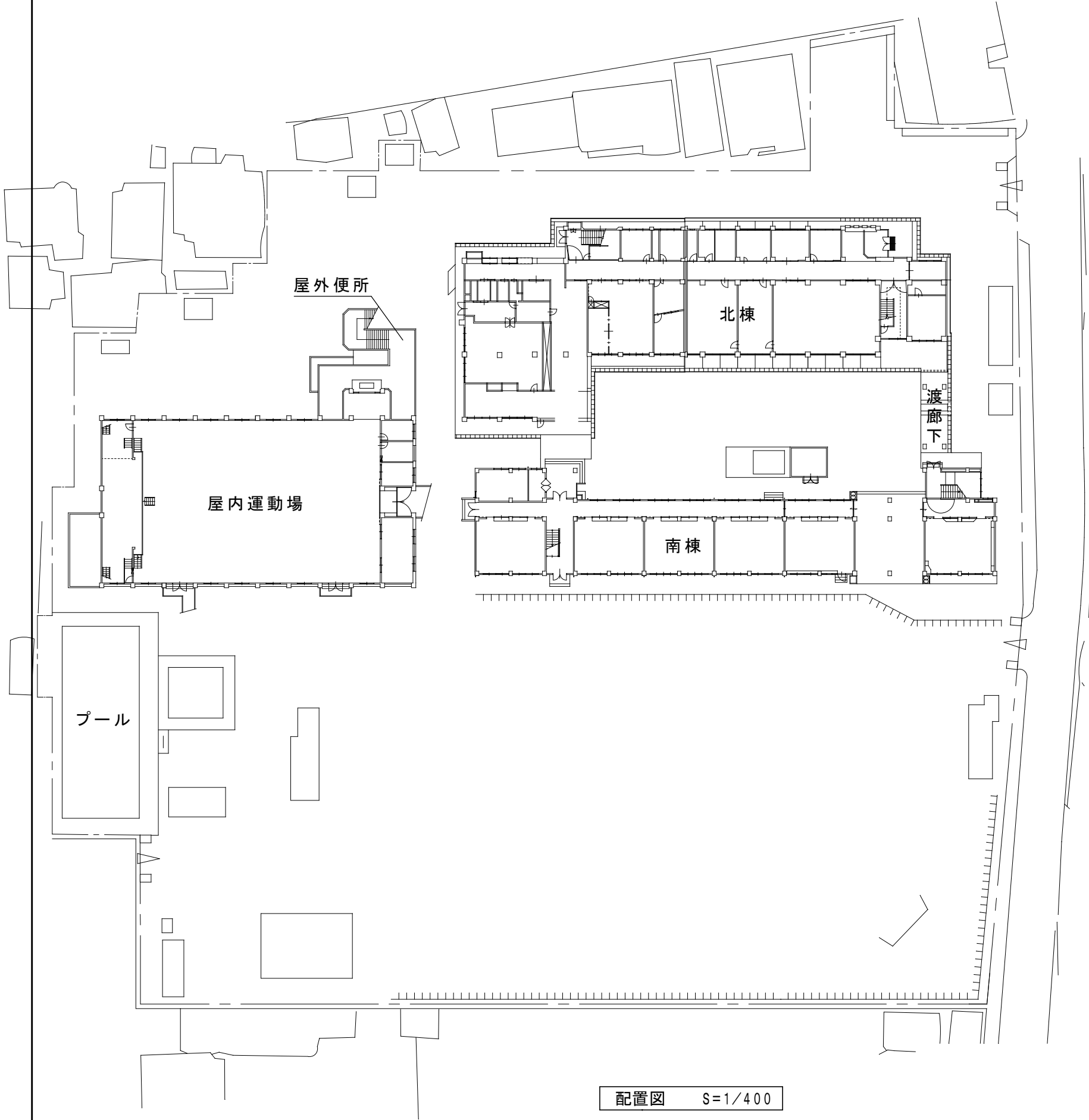


工事名	岡山市立小中学校便所改修工事（東山中学校区）				No.			
図面名	岡山市域図（東山中学校、旭東小学校、平井小学校）				縮尺	A1 1/250000 A3 1/500000	M-07	
岡山市	都市整備局	住宅・建築部	公共建築課		令和8年4月			
課長	課長補佐	係長	課員	担当者	承認	検図	製図	



棟名	階	室名	男女 共用	改修箇所数（パターン）										計
				①	②	③	④	⑤	⑥	⑦	⑧	⑨	⑩	
南棟	1	児童(生徒)便所	男					1						1
南棟	1	児童(生徒)便所	女						2					2
南棟	2	職員便所	女					1	1					2
南棟	3	児童(生徒)便所	男			1								1
南棟	3	児童(生徒)便所	女			1	2							3
南棟	4	児童(生徒)便所	男	1										1
南棟	4	児童(生徒)便所	女	1	2									3
北棟	1	児童(生徒)便所	男					1						1
北棟	1	児童(生徒)便所	女					1	2					3
北棟	2	児童(生徒)便所	男	1										1
北棟	2	児童(生徒)便所	女	3										3
北棟	3	児童(生徒)便所	女	1	1									2
プール	1	屋内便所	女									1		1
屋内運動場	1	外部便所	男									1		1
屋内運動場	1	外部便所	女									1		1

工事名	岡山市立小中学校便所改修工事（東山中学校区）				No.	M-08		
図面名	配置図（東山中学校）			縮尺 A1 1/400 A3 1/800				
岡山市 課長	都市整備局	住宅・建築部	公共建築課	令和8年4月	担当者	承認	検図	製図
	課長補佐	係長	課員					

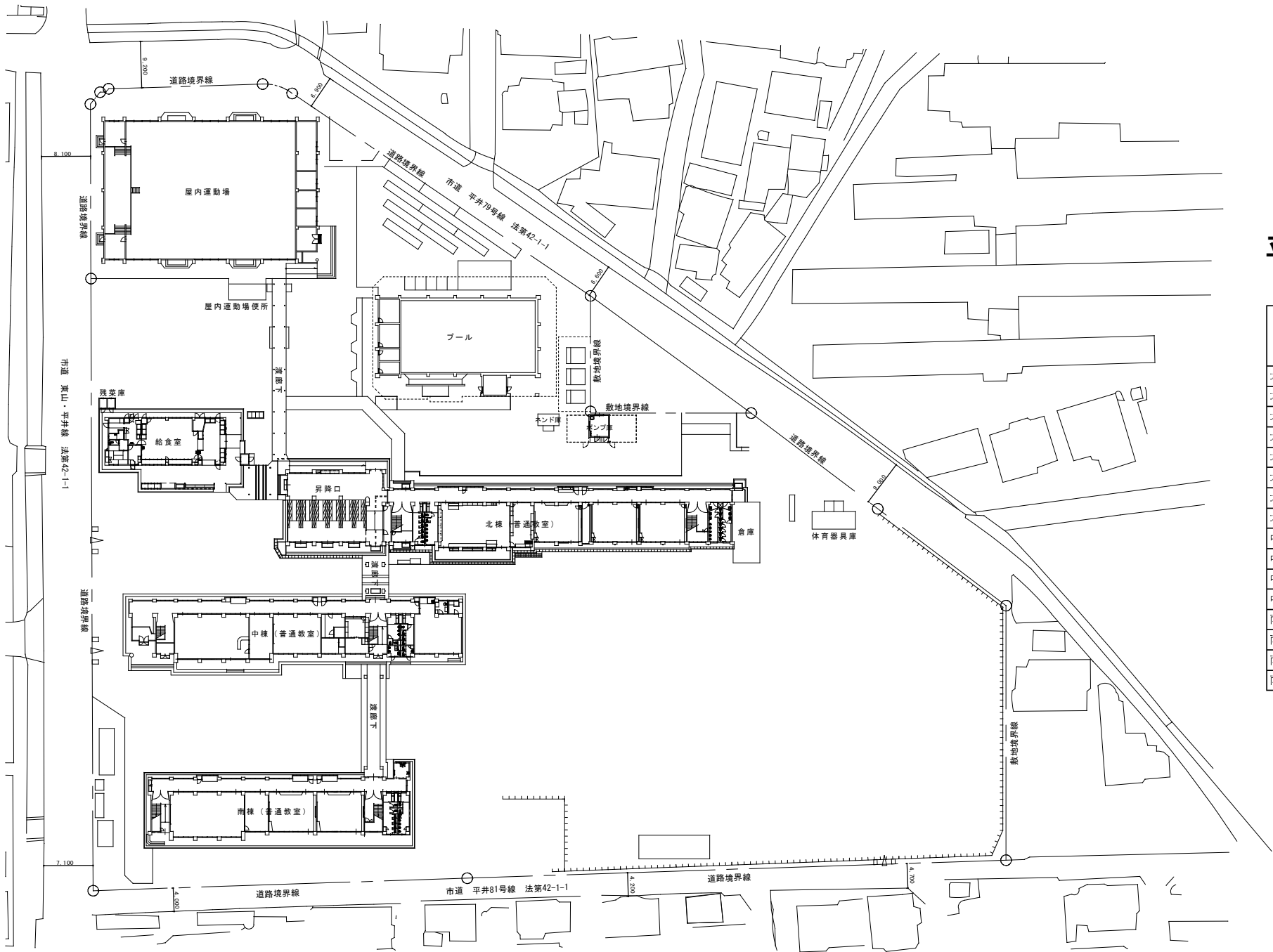


旭東小学校

棟名	階	室名	男 女 共用	改修箇所数 (パターン)										計
				①	②	③	④	⑤	⑥	⑦	⑧	⑨	⑩	
南棟	1	児童(生徒)便所	男					1						1
南棟	1	児童(生徒)便所	女					1	1					2
南棟	2	児童(生徒)便所	男			1								1
南棟	2	児童(生徒)便所	女				1							1
南棟	3	児童(生徒)便所	男			1								1
南棟	3	児童(生徒)便所	女				1							1
北棟	1	職員便所	男					1						1
北棟	1	職員便所	女					4						4
北棟	2	児童(生徒)便所	男			1								1
北棟	2	児童(生徒)便所	女				2							2
北棟	3	児童(生徒)便所	男	1										1
北棟	3	児童(生徒)便所	女		2									2
屋内運動場	1	外部便所	女									1		1
屋外便所	1	屋外便所	男									1		1
屋外便所	1	屋外便所	女									2		2

配置図 S=1/400

工事名	岡山市立小中学校便所改修工事（東山中学校区）					No.	M-09	
図面名	配置図（旭東小学校）			縮尺	A1 1/400 A3 1/800			
岡山市	都市整備局	住宅・建築部	公共建築課	令和8年4月				
課長	課長補佐	係長	課員	担当者		承認	検図	製図



平井小学校

棟名	階	室名	男 女 共用	改修箇所数（パターン）										計
				①	②	③	④	⑤	⑥	⑦	⑧	⑨	⑩	
北棟	3	児童(生徒)便所西	男			1								1
北棟	3	児童(生徒)便所西	女			1	2							3
北棟	4	児童(生徒)便所西	男	1										1
北棟	4	児童(生徒)便所西	女	1	2									3
北棟	3	児童(生徒)便所東	男			1								1
北棟	3	児童(生徒)便所東	女				2							2
北棟	4	児童(生徒)便所東	男	1										1
北棟	4	児童(生徒)便所東	女		2									2
中棟	3	児童(生徒)便所	男			1								1
中棟	3	児童(生徒)便所	女				2							2
中棟	4	児童(生徒)便所	男	1										1
中棟	4	児童(生徒)便所	女		2									2
南棟	2	児童(生徒)便所	男			1								1
南棟	2	児童(生徒)便所	女				2							2
南棟	3	児童(生徒)便所	男	1										1
南棟	3	児童(生徒)便所	女		2									2

配置図 S=1/500

工事名	岡山市立小中学校便所改修工事（東山中学校区）				No.			
図面名	配置図（平井小学校）			縮尺 A1 1/500 A3 1/1000	M-10			
岡山市 課長	都市整備局	住宅・建築部	公共建築課	令和8年4月				
	課長補佐	係長	課員	担当者	承認	検図	製図	